

# KURSUSKATALOG

NYKØBING OG THISTED - 1. HALVÅR 2007



<b>Akademiuddannelser (AU)</b>	<b>4-5</b>	<b>Økonomi</b>	<b>13</b>	<b>Bygge &amp; Anlæg, fortsat</b>	
Ledelse i praksis		Virk. økonomi for nøglemedarbejdere		Systemstillads	
Lederspecialisering		Kalkulationer og driftens nøgletal		Rulle/bukkestillads	
Økonomistyring		Budgettering for nøglemedarbejdere		Dampspærre	
Statistik		<b>Sprog</b>	<b>14-15</b>	Vådtrum	
Kommunikation i praksis		Engelsk - brush up		<b>Levnedsmiddel</b>	<b>26-27</b>
Coaching i organisationen		Norsk - til butiksbrug		Produktkvalitet og egenkontrol	
Innovative processer		Skriftlig engelsk - fjernundervisning		Ernæring, fedt og psyke	
Erhvervsøkonomi		Tysk - til butiksbrug		Sensorik, kvalitet, smag og behag	
Tidspunkter og priser		Skriftlig Tysk - fjernundervisning		Almen fødevarerhygiejne for flygtninge og indvandrere	
Produktionsoptimering		Fransk - brush up		Almen fødevarerhygiejne - obl. certifikat	
Logistik		<b>LEAN</b>	<b>16-17</b>	Pynt og pift	
<b>Ledelse</b>	<b>6-8</b>	LEAN kurser		Skolebespisning	
Gennemførelse af medarbejdersamtaler		<b>Kvalitet</b>	<b>18</b>	<b>Træindustri</b>	<b>28</b>
Konflikthåndtering for nøglemedarbejdere		Kurser i Kvalitet		Kurser - Træindustri	
Lær at coache		<b>IT kurser</b>	<b>19-23</b>	<b>Metal</b>	<b>29</b>
Kommunikation		IT Shots		Kurser - Metal	
Den Grundlæggende Lederuddannelse		Avanceret Power Point		<b>Transport</b>	<b>30-31</b>
<b>Projektstyring og -ledelse</b>	<b>9</b>	Bedre Excel regneark med makroer		Førere af lastbiler	
MS Project		Præsenter dine Excel data med Power Point		Førere af vogntog	
Projektledelse		Grafik til WEB med Adobe Photoshop		Førere af gaffeltruck	
Tidsplanlægning med MS Project		CMS og Netbutik		Førere af kraner	
<b>Kommunikation</b>	<b>10-11</b>	Konstruktion af hjemmesider 1		Farligt gods	
Lær at coache		Konstruktion af hjemmesider 2		Farligt gods - repetition	
Kommunikation		IT studiecenter - arbejdsmarkedskurser		Vejen som arbejdsplads	
Præsentationsteknik		IT studiecenter - økonomikurser		Førere af busser	
Konflikthåndtering for nøglemedarbejdere		IT studiecenter - øvrige kurser		<b>Svejsning</b>	<b>32</b>
<b>Salg- og markedsføring</b>	<b>12</b>	<b>Bygge &amp; Anlæg</b>	<b>24-25</b>	Kurser - Svejsning	
CMS og Netbutik		Nivellering og afsætning		<b>Erhvervsfiskeri</b>	<b>33</b>
Markedsføring for alle sanser		Kloakkursus			
Profilér din virksomhed		Armering, enkle løsninger		<b>Kontaktpersoner</b>	<b>34</b>
Skilteskrivning					

Det er et helt specielt kursuskatalog, du nu sidder med. Det er en præmiere!

Kataloget viser den alsidighed der er i Kursuscentret, som er det nye navn for efteruddannelsesdelen efter fusionen mellem Nordvestjysk Handelsgymnasium og Nordvestjysk Uddannelsescenter. Derfor er vores overskrift "En verden af lokale muligheder".

Vi spænder vidt i fællesskab i Kursuscentret, og det vil du kunne se, når du læser vores katalog igennem.

- Truck, tegningsforståelse og teambuilding.
- Akademifag, armeringskurser og anretning
- IT, innovation og italiensk
- Ledelse, LEAN og lysbuesvejsning
- Kommunikation, Kran D og kvalitet

Vi mener, der bør være noget for enhver smag på paletten!

Ud over kurserne for første halvår af 2007 kan du også læse kommentarer, fra nogle af de mange lokale virksomheder, der bruger os, når deres medarbejdere skal uddannes. Det kan forhåbentlig tjene som inspiration og synliggørelse af, hvad vi kan i fællesskab i det nye Kursuscenter.

God fornøjelse med læsning af brochuren.  
- og velkommen i Kursuscentret. En verden af lokale muligheder.

**Marianne Bukh Villesen**  
Uddannelseschef  
EUC Nordvest



**“Vi spænder vidt i  
fællesskab i Kursuscentret”**



”Med en mellemlang videregående teknisk uddannelse og 7 års ledelseserfaring bag mig, fik jeg lyst til at tage en uddannelse som var direkte møntet på ledelse. Samtidig havde jeg et ønske om at ”booste” min personlige udvikling i forhold til arbejdsmarkedet.

Med den 2-årige Akademiuddannelse i Ledelse, opnår man en god indsigt i nogle af ledelsesteoriene samt nært tilknyttede fagområder vedr. virksomhedsdrift og virksomhedsudvikling.

Igennem uddannelsesforløbet opnår jeg, som leder, stor inspiration til mit daglige virke. Både i forhold til ledelse i mit eget ansvarsområde men i særdeleshed også i forhold til mine kollegaer i ledelsesgruppen. Jeg oplever med tydelighed værdien af, at jeg bliver stadig bedre og bedre til at knytte min ledelseserfaring sammen med ledelsesteori.

På det personlige plan er det, til tider, lidt hårdt men også skønt at være tilbage på ”skolebænken”. Igennem uddannelsesforløbet oplever man massiv indlæring af ny viden over en længere periode hvilket, for mig at se, giver en noget større personlig udvikling end kurser af kortere varighed. Samtidig tages uddannelsen i et miljø, hvor indlæring af ny viden er i højsædet og sammen med andre højt motiverede medstuderende.”

**Erik Lodahl Andersen**  
Produktionschef  
RBMA/S

## Ledelse i praksis

Udvikling af personlig lederstil samt varetagelse af ledelsesmæssige funktioner i praksis.

- Ledelsesteori
- Personlig lederstil og udvikling
- Kommunikation
- Lærings- og udviklingsprocesser
- Konflikt håndtering

## Lederspecialisering

Tag del i virksomhedens strategiske lederskab og udvikl derigennem din ledelse.

- Strategisk kompetenceudvikling
- Lederskab og sparring

## Økonomistyring

I dette fag arbejdes der blandt andet med følgende emner:

- Analyse og vurdering af virksomhedens kapitalbehov
- Vurdering af forslag til investering
- Udarbejdelse af delbudgetter og virksomhedens totalbudget
- Analysere og vurdering af afsætnings- og omkostningsforhold

## Statistik

Grundlæggende forståelse for statistiske begreber, modeller og indsamlingsmetoder.

- Hypotesetests og konfidensintervaller
- Stokastiske variabler og sandsynlighedsfordelinger
- Regressionsanalyse og stikprøveudvælgelse

## Kommunikation i praksis

Skriftlige, verbale og digitale kommunikationsopgaver i forskellige kontekster.

- Kommunikationspsykologi og -modeller
- Planlægnings- og formidlingsværktøjer
- Kommunikationsopgaven i praksis

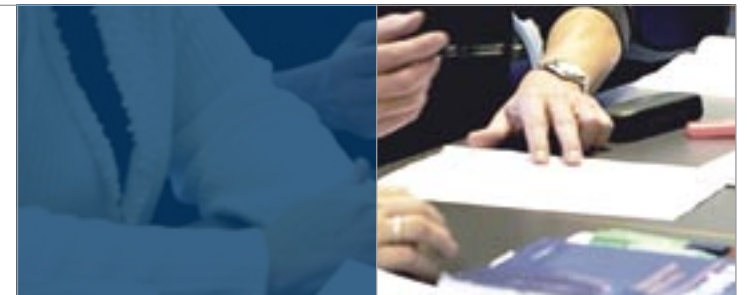
## Coaching i organisationen

Fokus på lederens rolle i forbindelse med organisatorisk kompetenceudvikling og læring.

- Coaching som metode og tænkning
- Kommunikationsteori
- Ledelseskompetence



“Igennem uddannelsesforløbet oplever man massiv indlæring af ny viden over en længere periode hvilket, for mig at se, giver en noget større personlig udvikling end kurser af kortere varighed”



## Innovative processer

I dette fag arbejdes der med følgende emner:

- Teamledelse
- Den innovative proces
- De kreative metodikker
- Den innovative organisation
- Markedsudvikling
- Formidlingsprocessen

## Erhvervsøkonomi

Centrale erhvervsøkonomiske problemstillinger og beslutningsprocesser. Anvendelse af erhvervsøkonomiske løsningsmodeller og metoder.

- Økonomistyring
- Virksomhedsanalyse
- Investering og finansiering

## Produktionsoptimering

En helhedsforståelse af produktionsoptimering så man kan tage del i produktionens problemstillinger.

- Produktionsforbedringer
- Projektledelse og projektstyring
- Statistiske tests
- Vareflow

## Logistik

En helhedsforståelse af virksomhedens logistiksystem og forsyningskæder.

- Indkøbsstyring
- Logistisk effektivitet
- Produktionsstyring
- Distributionsstyring

## Tidspunkter og priser

Ledelse i praksis	Tirsdage uge 3 til 10 kl. 8 – 14.45	6.500 kr. excl moms*
Produktionsoptimering	Onsdage uge 3 til 10 kl. 8.00 – 14-45	7.500 kr. excl moms*
Økonomistyring	Mandage uge 5 til 12 kl. 8.00 – 14.45 eller	6.500 kr. excl moms*
Kommunikation i praksis	Tirsdage uge 11 -18 kl. 8.00 – 14.45	6.500 kr. excl moms*
Innovative processer	Onsdage uge 12 til 19 kl. 8.00 – 14-45	7.500 kr. excl moms*
Lederspecialisering	Tirsdage uge 13-20 kl. 8.00 – 14.45	6.500 kr. excl moms*
Statistik	Mandage uge 15 – 22 kl. 8.00 – 14.45	6.500 kr. excl moms*
Logistik	15 tirsdage fra 15.30 – 18.45 med start i uge 4	3.000 kr. excl moms
Coaching i organisationer	15 onsdage kl. 15.30 – 18.45 med start i uge 5	2.800 kr. excl moms
Erhvervsøkonomi	15 mandage fra 15.30 – 18.45 med start i uge 6	2.800 kr. excl moms
Økonomistyring	15 onsdage fra kl. 15.30 – 18.45 med start i uge 6	2.800 kr. excl moms

\* Priserne dækker undervisning, materialer og forplejning

“Det er med til at udvide horisonten”



“Jeg synes, det er spændende at blive præsenteret for teorier, der umiddelbart kan omsættes til min praksis på Opbygningsgården. Det er tilfældet med Akademifagene. De forskellige fag giver mig et godt overblik, som jeg kan benytte, når vi for eksempel skal vælge strategi.

Diskussionerne til undervisningen bærer præg af, at mange forskellige erhverv er repræsenteret. Det er med til at udvide horisonten, hvilket er godt.”

**Hanne Hage Ali**  
Konstitueret leder  
Opbygningsgården, Skyum





“Kursusdagen har haft flere positive konsekvenser”



“Vi har afholdt en kursusdag for vores ledergruppe på Kursuscentret med den ledelsesmæssige kommunikation som tema. Kursusdagen har haft flere positive konsekvenser: For det første har vi fået et fælles udgangspunkt at tale om kommunikation, feedback og ledelse ud fra. For det andet har det været med til at styrke sammenholdet i gruppen. I en travl dagligdag med et stort fokus på drift er det afgørende, at vi også får drøftet selve ledelsesaspektet, hvilket var muligt på kursusdagen.

Som en ekstra sidegevinst fik vi taget hul på temaet ledelse og forandringer, som vi får brug for fremtidigt i vores fusion med Familielandbrugets Landbrugsrådgivning I/S Gl. Viborg Amt.

Alt i alt har vi haft stort udbytte af kursusdagen, og jeg er sikker på, at vi igen kommer til at benytte os af mulighederne i Kursuscentret.”

**Karl Kristian Guldhammer**  
Centerleder  
NordVest Agro

## Gennemførelse af medarbejdersamtaler

- Formål og indhold med samtalen
- Lær at anvende relevant interview- og spørgeteknik
- Hvordan siger man det, der er svært?
- Kend og forstå medarbejdernes signaler og kropssprog
- Få konkrete input og forslag til skemaer til medarbejdersamtaler

Type:	AMU <i>Gennemførelse af personalesamtaler</i>
Forudsætninger:	Ingen
Periode:	30.05.07, 31.05.07 og 11.06.07 kl. 08.00-14.45
Pris:	450 kr. excl. moms

## Konfliktåndtering for nøglemedarbejdere

- Lær at afvæbne besværlige typer
- Vælg løsningsorienteret adfærd
- Sådan løser du en konflikt, så det bliver en vinder/vinder situation

Type:	AMU <i>Konfliktåndtering som ledelsesværktøj</i>
Forudsætninger:	Ingen
Periode:	21.02.07 – 22.02.07 kl. 8.00-14.45
Pris:	300 kr. excl. moms

## Lær at coache

- Lær at få dig selv og andre til at yde ekstraordinære præsentationer
- Få andre til selv at finde løsningen på deres problemer
- Find din egen personlige coachingstil

Type:	AMU <i>Coaching som ledelsesværktøj</i>
Forudsætninger:	Ingen
Periode:	07.05.07, 08.05.07 og 22.05.07 kl. 08.00-14.45
Pris:	450 kr. excl. moms

## Kommunikation

- Lær at gennemføre konstruktive dialoger med medarbejdere og kunder
- Lær at analysere forskellige kommunikations-situationer
- Målret din kommunikation til modtageren
- Få feedback på din personlige kommunikation

Type:	AMU <i>Kommunikation som ledelsesværktøj</i>
Forudsætninger:	Ingen
Periode:	06.03.07, 07.03.07 og 20.03.07 kl. 08.00-14.45
Pris:	450 kr. excl. moms

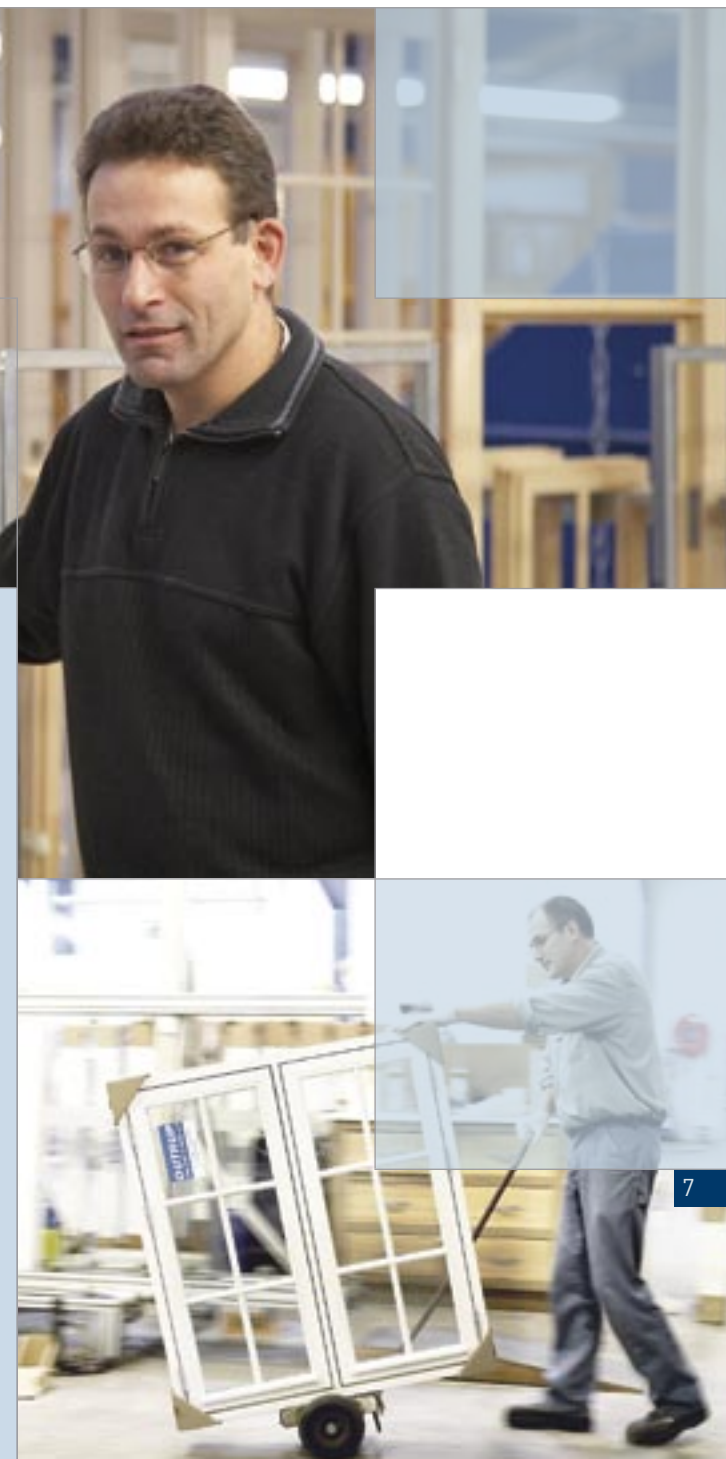
Til nogle AMU-kurser koster materialer 150 kr. excl. moms.  
Hør nærmere ved tilmelding.

“Vi har haft stort udbytte af deres erfaringer og ideer”



“Vi bruger EUC Nordvest i forbindelse med vores organisering i selvstyrende grupper. EUC Nordvest har understøttet udviklingsprocessen gennem kurser og rådgivning på både det strategiske og operationelle niveau. Vi har stort udbytte af deres erfaringer og idéer og kan kun anbefale andre at drage nytte heraf.”

**Søren Jensen**  
Produktionschef  
Outrup Vinduer og Døre A/S





"Jeg har lært meget om det at være leder på Den Grundlæggende Lederuddannelse. Det var meget lærerigt at være sammen med ledere fra andre typer af virksomheder, fordi vi på kryds og tværs kunne få noget ud af at høre om hinandens måde at være ledere på.

Det bedste ved kurset er, at man bliver præsenteret for nogle værktøjer, som kan bruges hjemme i virksomheden med det samme. I det hele taget var det givtigt for mig at få tid og lejlighed til at overveje, hvilken ledertype og lederstil der kendetegner mig, og den virksomhed, jeg er ansat i.

Selv om det kan være svært at få tid til at gå på kursus 13 dage, så kan det lykkes, når kursusdagene er fordelt over så lang tid. Jeg mener, man skal prioritere det at komme på kursus, for hvis vi skal vente, til vi får tid, så bliver det vist aldrig!"

**Tonny Hoxer**  
Driftleder  
Hanstholm Fiskemølsfabrik

"Som ny leder har det virkelig "givet mig noget" at deltage på Den Grundlæggende Lederuddannelse. Jeg er blevet præsenteret for et hav af teorier og metoder, som jeg har måttet forholde mig til. Samtidig er jeg blevet udfordret på min ledelsesform i kraft af de andres mening om og holdning til ledelse.

Det er ikke det hele, jeg kan bruge. Men bare det at få vendt og drejet ledelsesaspektet i forhold til min eget daglige virke har været givtigt. På den måde har forløbet i høj grad været med til at hjælpe mig med at finde mine egne "ledelsesben" at stå på."

**Ulla Christoffersen**  
Bofællesskabet Drengshøj  
Thisted Kommune



"Gennem kursets undervisning har jeg lært værktøjer som jeg kan bruge i mit arbejde som nyudnævnt leder.

Jeg har fået mere styr på stærke og svage sider - så jeg har noget konkret at arbejde videre med til gavn for både kollegaer og mig selv.

Jeg har desuden fået kendskab til andre virksomheder og deres ledere, og hvordan de håndterer forskellige ledelsesmæssige opgaver.

Jeg synes, det har været et meget intensivt og udbytterigt kursus."

**Marianne Skammelsen**  
Kontorleder  
Carl Thøgersen A/S



## Lederuddannelse med succes

Over 150 offentlige og private ledere har deltaget på Den Grundlæggende Lederuddannelse på EUC Nordvest.

Forløbet er for nyudnævnte og erfarne ledere, der har en kortere uddannelse uden en ledelsesteoretisk baggrund.

**Kontakt os hvis du ønsker referencer fra tidligere deltagere.**

## Den Grundlæggende Lederuddannelse

Forløbet indeholder bl.a. følgende emner:

- Motivation og trivsel
- Kommunikation og konflikthåndtering
- Medarbejdersamtaler
- Personlig planlægning og prioritering
- Delegering
- Mødeledelse
- Forandringsledelse

Type:	AMU
Periode:	<b>Hold 1:</b> 13 kursusdage i perioden 24.01.07 til 24.05.07 <b>Hold 2:</b> 13 kursusdage i perioden 14.03.07 til 22.06.07
Pris:	1.950 kr. excl. moms. Materialer kan købes for i alt 750 kr. excl. moms

## MS Project

- Lær at anvende MS-project til projektstyring
- Få overblik over projektet og lær værdien af en projektplan

Type:	AMU - Lederens projektplanlægning
Forudsætninger:	Kurset henvender sig til alle nuværende og kommende projektledere.
Periode:	<b>1. kursus</b> 19.02.07, 20.02.07 og 01.03.07, kl. 8.00-14.45 <b>2. kursus</b> 25.04.07, 26.04.07 og 09.05.07, kl. 8.00-14.45
Pris:	450 kr. excl. moms

## Projektledelse

- Lær at forhandle med opdragsgiver og egen organisation om ressourcer
- Udvikling af projektgruppen til et effektivt team
- Lær at håndtere usikkerhed og forandringer

Type:	AMU - Lederens projektplanlægning
Forudsætninger:	Erfaring som projektleder.
Periode:	13.03.07, 14.03.07 og 29.03.07 kl. 8.00-14.45
Pris:	450 kr. excl. moms

“Undervisningen er foregået i vores hus, så vi har sparet meget transporttid”

## Tidsplanlægning med MS Project

- Planlægge, indtaste og vedligeholde en projektplan
- Oprette opgaver og milepæle
- Justering og optimering af tidsplanen
- Udskrivning og rapportering af tidsplanen

Type:	IV
Forudsætninger:	Fortrolig med PC og Windows på brugerniveau.
Periode:	Den 10.05.07 kl. 8.00 – 14.45
Pris:	1.485 kr. excl. moms men inklusiv materialer og forplejning

“Vi har gennemført et kursus i brug af MS Project som projektplanlægningsværktøj med en underviser fra Kursuscentret. Undervisningen er foregået i vores hus, så vi har sparet meget transporttid for vores medarbejdere.

Selve kurset har været med til at sætte fokus på MS Project som et styringsværktøj i vores arbejde med projekter. På den måde sikrer vi bedre overblik og overholdelse af vores projektplaner. Indtil nu har vi haft to forløb, og vi har været særdeles tilfredse med både indhold og afvikling.”

**Søren Vinther Jensen**  
Kaptajn  
Flyvestationen, Karup



"Vi har i samarbejde med EUC Nordvest gennemført en lang række kurser med fokus på bl.a. LEAN Thinking, teamledelse og servicekultur. Samarbejdet har givet et meget positivt udbytte – efter kurserne har deltagerne været yderst engagerede med vilje og lyst til at gennemføre de nødvendige forandringer "hjemme" i virksomheden"

**Jesper Overgaard**  
Direktør  
Jesperhus



**"Efter kurserne har deltagerne været yderst engagerede med vilje og lyst til at gennemføre de nødvendige forandringer "hjemme" i virksomheden"**



## Lær at coache

- Lær at få dig selv og andre til at yde ekstraordinære præsentationer
- Få andre til selv at finde løsningen på deres problemer
- Find din egen personlige coachingstil

Type: AMU  
*Coaching som ledelsesværktøj*

Forudsætninger: Ingen

Periode: 07.05.07, 08.05.07 og 22.05.07  
kl. 08.00-14.45

Pris: 450 kr. excl. moms

## Kommunikation

- Lær at gennemføre konstruktive dialoger med medarbejdere og kunder
- Lær at analysere forskellige kommunikationssituationer
- Måltret din kommunikation til modtageren
- Få feedback på din personlige kommunikation

Type: AMU  
*Kommunikation som ledelsesværktøj*

Forudsætninger: Ingen

Periode: 06.03.07 og 07.03.07 og 20.03.07  
kl. 8.00-14.45

Pris: 450 kr. excl. moms

## Præsentationsteknik

- Lær at fremlægge dit budskab for en større forsamling
- Anvend hensigtsmæssige præsentationsteknikker
- Få personlig feedback på din kommunikationsstil i fremlæggelsen

Type:	IV
Forudsætninger:	Ingen
Periode:	06.02.07 kl. 08.00-15.00
Pris:	1.485 kr. excl. moms men inklusiv materialer og forplejning

## Konflikthåndtering for nøglemedarbejdere

- Lær at afvæbne besværlige typer
- Vælg løsningsorienteret adfærd
- Sådan løser du en konflikt, så det bliver en vinder/vinder situation

Type:	AMU <i>Konflikthåndtering som ledelsesværktøj</i>
Forudsætninger:	Ingen
Periode:	21.02.07 – 22.02.07 kl. 8.00-14.45
Pris:	300 kr. excl. moms



”Vi har brugt EUC Nordvests kompetencer i forbindelse med fastlæggelse af organisationens interne samarbejdsværdier og værdier generelt.

Processen blev gennemført i forbindelse af med udviklingen af vores nye radiokanal Limfjord Plus og udbyttet fra processen har absolut været med til give en god start på Limfjord Plus internt i organisationen

Jeg kan varmt anbefale andre firmaer at bruge og benytte Kursuscentret på EUC Nordvest og deres viden. Vi har været meget glade for samarbejdet.”

**Lars Wolf**  
Forretningsfører  
Radio Limfjord

”Vi har været meget glade for samarbejdet”



”Vi havde i vores medarbejdergruppe brug for at få klarlagt en fælles linje i forhold til konflikthåndtering. Derfor specialsyede vi en kursusdag sammen med Kursuscentret med udgangspunkt i vores dagligdag og behov. Det var givtigt for os at komme væk fra de vante rammer og diskutere den, til tider, turbulente hverdag, vi befinder os i. Samtidig har det den positive effekt, at vi nu har bedre kendskab til hinandens måder at håndtere konflikter på og derfor også til, hvordan vi kan bakke hinanden op.”

**Jan Arnbjørn**  
Centerleder  
Hanstholm Asylcenter



## CMS og Netbutik

Gør din virksomheds hjemmeside opdaterbar med et CMS- og netbutik modul. Du lærer at opdatere og vedligeholde din hjemmeside og netbutik, og kan få CMS og netbutikken i drift på din hjemmeside.

- Opsætning af hjemmesiden.
- Udvikling af grafik til brugerfladen.
- Opsætning og brug af Netbutik.\*

\* Modulet der anvendes vil ved efterfølgende brug medføre månedlige driftsudgifter på 117,- ekskl. moms

Type:	AMU <i>E-design og e-brugervenlighed</i>
Forudsætninger:	Grundlæggende kendskab til IT på PC-bruger niveau
Periode:	Torsdage kl. 18.15–20.45 i perioden 22.02.07-12.04.07 (7 gange i alt)
Pris:	300 kr. excl. moms

## Markedsføring for alle sanser

Få større gennemslagskraft i din markedsføring ved at tale til alle kundens sanser!

- Virksomhedens brand og dets karakter – udtrykt i lyd, billede, duft og smag
- Praktiske virkemidler
- Implementering

Type:	IV
Forudsætninger:	Grundlæggende kendskab til markedsføring
Periode:	12.04.07 kl. 8.00–15.00
Pris:	1.485 kr. excl. moms men inklusiv materialer og forplejning

## Profilér din virksomhed

Få inspiration til at få skabt en klar og stærk profil af din virksomhed. Det er muligt efter kursusdagen at aftale opfølgning på jeres virksomhed med underviseren. Det er ikke inkluderet i prisen.

- Virksomhedens identitet og selvforståelse
- Lær at agere og kommunikere hensigtsmæssigt på virksomhedsniveau

Type:	IV
Forudsætninger:	Grundlæggende kendskab til markedsføring
Periode:	06.03.07 kl. 8.00 – 15.00
Pris:	1.485 kr. excl. moms men inklusiv materialer og forplejning

## Skilteskrivning

Skilte og plakater er din butiks profil - få fiks til udformning af professionelle skilte og plakater.

- Produktion af skilte og plakater med ensartet og læsbar skrift
- Udvælgelse af relevant design og materiale

Type:	AMU <i>Skilteskrivning</i>
Forudsætninger:	Intet eller lidt kendskab til skilteskrivning
Periode:	Onsdag d. 31.01.07, 07.02.07 og 21.02.07 og 28.02.07 kl. 18.15-21.15
Pris:	200,- excl. moms. Udgifter til materialer afregnes under kurset.

### Virk. økonomi for nøglemedarbejdere

- Forstå hvad der påvirker den økonomiske styring og drift i virksomheden
- Lær grundlæggende regnskabsforståelse
- Nøgletal og analyseværktøjer

Type:	AMU - <i>Tolkning af årsregnskab som ledelsesværktøj</i>
Forudsætninger:	Nøglemedarbejdere uden økonomisk baggrund
Periode:	21.02.07, 22.02.07 og 01.03.07 kl. 8.00-15.15
Pris:	320 kr. excl. moms

### Budgettering for nøglemedarbejdere

- Forstå sammenhængen mellem virksomhedens kalkulationer og resultater
- Grundlæggende kalkulationsmetoder og nøgletalsberegninger
- Nøgletallenes informationsværdi

Type:	AMU <i>Budget som ledelsesværktøj</i>
Forudsætninger:	Nøglemedarbejdere uden økonomisk baggrund
Periode:	06.06.07, 07.06.07 og 19.06.07 kl. 8.00-15.15
Pris:	320 kr. excl. moms

### Kalkulationer og driftens nøgletal

- Forstå sammenhængen mellem virksomhedens kalkulationer og resultater
- Grundlæggende kalkulationsmetoder og nøgletalsberegninger
- Nøgletallenes informationsværdi

Type:	AMU - <i>Nøgletal og kalkulationer som ledelsesværktøj</i>
Forudsætninger:	Nøglemedarbejdere uden økonomisk baggrund
Periode:	18.04.07, 19.04.07 og 02.05.07 kl. 8.00-15.15
Pris:	320 kr. excl. moms

Til nogle AMU-kurser koster materialer 150 kr. excl. moms. Hør nærmere ved tilmelding.



## Engelsk doktoren

- Få vurderet engelskniveauet i jeres virksomhed.
- Få anbefalinger omkring udviklingen af de sproglige kompetencer.
- Styrk virksomhedens sproglige gennemslagskraft!

Vores engelskkonsulent kommer ud på virksomheden og lytter til og ser helt konkret på jeres kommunikation på engelsk. På den baggrund får I en evaluering af virksomhedens sproglige værktøjer, kompetencer og potentiale.

Uanset om engelsk er koncernsprog eller blot et element, der engang imellem dukker op til overfladen, vil et besøg af en sproglig konsulent give et kvalitetsmæssigt løft. Sproget er virksomhedens ansigt udadtil. Derfor er det vigtigt, at det afspejler jeres profil, og at det er professionelt udformet.

**Kontakt os og hør nærmere om et besøg af Engelsk doktoren.**

### Engelsk - brush up

- Fokus på det talte sprog
- Lær at konstruere sætninger
- Udvid dit ordforråd

Type:	AMU - <i>Jobrelateret fremmedsprog med basalt ordforråd</i>
Forudsætninger:	For dem, der har lært engelsk engang, men nu skal til at bruge det igen.
Periode:	Mandage kl. 16.30-19.00 i perioden 29.01.07 – 30.04.07 (12 gange i alt)
Pris:	750 kr.

”Vi har fået sat fokus på vores formuleringer – og er blevet opmærksomme på at bruge hinanden mere, når vi skriver mails til kunder og leverandører. Forløbet med engelskdoktoren har taget udgangspunkt i vores aktuelle korrespondance, hvilket har været særdeles godt. På mange måder har det været mere informativt end egentlig undervisning, hvor vi har fået gode tips til nye formuleringer i vores daglige korrespondance.”

**Marianna Simonsen**  
Shipping & HR Manager  
Simonsen & Sons

### Norsk - til butiksbrug

Undervisning målrettet kontakt med norsktalende i de lokale butikker.

- Fokus på forståelse og udtale
- Vendinger

Type:	IV
Forudsætninger:	Intet eller lidt kendskab til norsk
Periode:	Tirsdage kl. 18.30 – 21.00 i perioden 20.02.07-13.03.07 (4 gange i alt)
Pris:	1.080 kr. excl. moms

### Skriftlig engelsk - fjernundervisning

- Du afleverer dine egne breve og dokumenter på engelsk til rettelse hos en underviser.
- Via underviserens kommentarer får du udvidet og nuanceret dit sprog

Type:	IV
Forudsætninger:	Kendskab til skriftlig engelsk
Periode:	Der er løbende optag på kurset. Fra du starter og til kurset skal være færdiggjort, har du 3 måneder. Der er 7 opgaver i forløbet.
Pris:	1.875,- excl. moms



## Tysk - til butiksbrug

Undervisning målrettet kontakt med tysktalende i de lokale butikker.

- Fokus på forståelse og udtale
- Vendinger
- Bliv bedre til konstruktion af sætninger

Type:	AMU - <i>Jobrelateret fremmedsprog med basalt ordforråd</i>
Forudsætninger:	Intet eller lidt kendskab til tysk
Periode:	Mandage i ugerne 6 til 17 kl. 8.30 – 11.00
Pris:	750 kr. excl. moms

## Skriftlig Tysk - fjernundervisning

- Du afleverer dine egne breve og dokumenter på tysk til rettelser hos en underviser.
- Via underviserens kommentarer får du udvidet og nuanceret dit sprog

Type:	IV
Forudsætninger:	At du skriver tyske breve eller dokumenter på dit arbejde
Periode:	Der er løbende optag på kurset. Fra du starter og til kurset skal være færdiggjort, har du 3 måneder. Der er 7 opgaver i forløbet.
Pris:	1.875 kr. excl. moms

## Fransk - brush up

- Opbyg og udvid dit ordforråd
- Bliv bedre til konstruktion af sætninger
- Styrk din anvendelse af sproget

Type:	IV
Forudsætninger:	For dem, der har lært fransk engang, men nu skal til at bruge det igen.
Periode:	Holdet oprettes, når der er et tilstrækkeligt antal deltagere. Tilmeld dig nu. Kurset afvikles i dagtimerne. Undervisningen er 3 lektioner pr. gang – i alt 10 gange
Pris:	2.700 kr. excl. moms (ved 10 deltagere)

Til nogle AMU-kurser koster materialer 150 kr. excl. moms. Hør nærmere ved tilmelding.



“Den efterfølgende undervisning har styrket vores medarbejdere”

Vi har sammen med Kursuscentret lavet kompetenceafklaring (IKA) på nogle af vores medarbejdere indenfor engelsk. Via en opgave og en samtale med underviseren blev medarbejderne inddelt i niveauer. Det har haft stor betydning for den efterfølgende undervisning i teknisk engelsk, da de har været på hold med kolleger på cirka samme niveau. Selv om det tager lidt tid at lave en kompetenceafklaring, så har tiden i vores tilfælde været givet godt ud. Den efterfølgende undervisning har styrket vores medarbejdere til at fungere i en hverdag fyldt med teknisk engelsk.

**Svend Hamborg**  
Personalekonsulent  
Coloplast





**”Alle begynder at tænke på arbejdspladsen, virksomheden og kunden”**

Vi besluttede på Wega A/S, at alle medarbejdere skulle gennemgå et 5 dages LEAN forløb. Baggrunden var, at vi lavede store organisatoriske forandringer og havde behov for, at forøge virksomhedens kapacitet. Idet vi også ønsker såvel medarbejdernes deltagelse og forpligtelse i jagten på vore fælles mål, så vi LEAN som en sund indgangsvinkel hertil.

Undervejs i forløbet blev vi mere og mere klar over, at LEAN er en filosofi, hvor alle begynder at tænke på arbejdspladsen, virksomheden og kunden på en helt ny måde. Vores umiddelbare udbytte har blandt andet været, at medarbejderne nu kommer med mange forslag til forbedringer, som for små midler har gjort vores arbejde smartere.

Og så har vi erkendt, at vi kun lige er begyndt på, at lære om forandringer. Forandringer vi definerer som: ”Størst muligt udbytte, ved mindst mulige indsats”.

**Kurt Sohn  
Direktør  
Wega A/S**

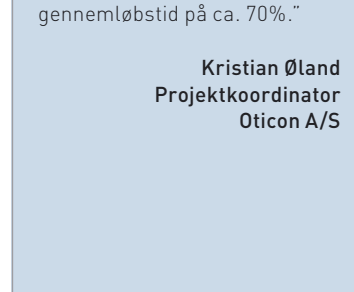
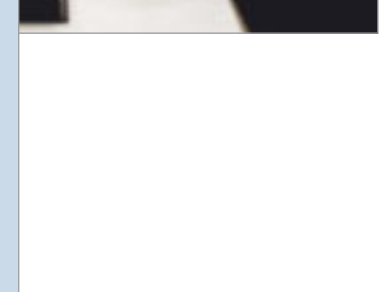
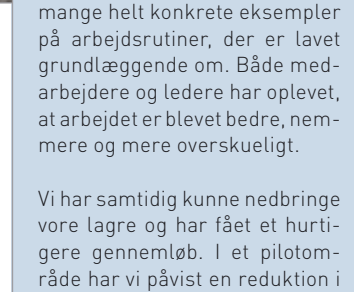
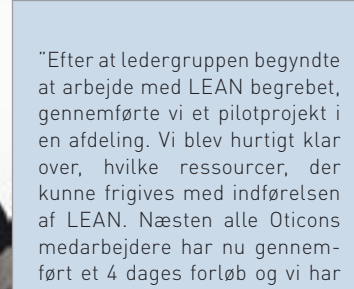
**”Både medarbejdere og ledere har oplevet, at arbejdet er blevet bedre”**



”Efter at ledergruppen begyndte at arbejde med LEAN begrebet, gennemførte vi et pilotprojekt i en afdeling. Vi blev hurtigt klar over, hvilke ressourcer, der kunne frigives med indførelsen af LEAN. Næsten alle Oticons medarbejdere har nu gennemført et 4 dages forløb og vi har mange helt konkrete eksempler på arbejdsrutiner, der er lavet grundlæggende om. Både medarbejdere og ledere har oplevet, at arbejdet er blevet bedre, nemmere og mere overskueligt.

Vi har samtidig kunne nedbringe vore lagre og har fået et hurtigere gennemløb. I et pilotområde har vi påvist en reduktion i gennemløbstid på ca. 70%.”

**Kristian Øland  
Projektkoordinator  
Oticon A/S**



## LEAN kurser

Kursus	Varighed	Pris
Logistik og samarbejde	5 dage	500 kr. excl. moms
Anvendelse af 5S modellen	2 dage	300 kr. excl. moms
Omstillingseffektivisering	2 dage	300 kr. excl. moms
LEAN kortlægning	3 dage	450 kr. excl. moms

## LEAN

LEAN handler kort fortalt om, hvad der giver værdi for kunden og hvad der tilfører værdi til produktet eller serviceydelsen.

Der er mange værktøjer til at få afdækket dette, som vi arbejder indgående med på vores LEAN forløb.

- Virksomhedens flow
- Lager og varer i arbejde
- Flaskehalse i virksomheden
- Spild
- Løbende forbedringer
- Orden og systematik
- Udstyrsvedligehold

Det handler om at skabe forbedringer i virksomheden, der er simple, logiske og smarte.

Den fidus har mange lokale virksomheder taget til sig. Kontakt os, hvis I også kan se fidusen. Vi skræddersyer til jer.



## Klyngeforløb

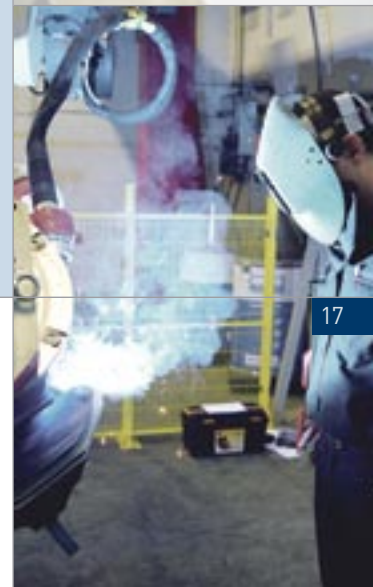
Vi laver klyngeforløb for små og mellemstore virksomheder inden for LEAN. 2-3 virksomheder kommer på kursus sammen og lærer LEAN-principperne. Gevinsten for de små virksomheder er klar: De behøver ikke sende 14 medarbejdere afsted på én gang. Samtidig får de ideer og inspiration fra deltagerne fra de andre virksomheder.

Hovedparten af vores medarbejdere har deltaget på et LEAN forløb i Kursuscentret på EUC Nordvest. Det har været givtigt at have medarbejderen af sted på kursus, hvor de har haft mulighed for at diskutere LEAN-principperne og LEAN-værktøjerne i forhold til deres egen dagligdag på fabrikken.

Vi har erkendt, at vi ikke bliver færdige med LEAN på én gang, men vi synes afgjort at vi har fået nogle gode værktøjer at arbejde videre med.

**Mogens Nielsen**  
Direktør  
Sjørring Maskinfabrik

**“Vi synes afgjort, vi har fået nogle gode værktøjer at arbejde videre med”**





## Kurser i Kvalitet

Kursus	Varighed	Pris
Kvalitetsbevidsthed	3 dage	450 kr. excl. moms
Kvalitetsstyring i virksomheden	3 dage	300 kr. excl. moms
Kunde/leverandørforhold	1 dag	150 kr. excl. moms
Systematisk problemløsning	2 dage	300 kr. excl. moms

”Coloplast bruger EUC Nordvest til grundlæggende uddannelse i kvalitet. Alle nye medarbejdere lærer om kvalitet og kvalitetsstyring og dermed kan de deltage aktivt i kvalitetsarbejdet på Coloplast.

Kurset tager udgangspunkt i Coloplasts eget kvalitets-system og det gør, at medarbejderne kommer tilbage med konstruktive indspark til hverdagen på Coloplast. Der er en klar forskel i hverdagen, efter de har været på kurset.”

**Jesper V. Jensen**  
Kvalitetschef  
Coloplast

## Skræddersyede løsninger

Virksomheder der ønsker at arbejde professionelt med kvalitetsbegrebet kan finde god inspiration og mange muligheder i Kursuscentret. Vi skræddersyer ovenstående kurser til hver enkelt virksomhed, så indholdet rammer helt plet. Det betyder også, at kursernes varighed afhænger af den endelige aftale, vi laver.

Vi er medspiller hele vejen i processen. Som tovholder i udarbejdnelsesfasen, ved implementering i virksomheden og ved opfølgning og forbedring af kvalitetssystemet.

## IT Shots

Kursus	Sted	Dato
Billedbehandling Photoshop	Thisted	24.01.07
Pivottabeller Excel	Nykøbing	01.02.07
Præsentation PP	Thisted	22.02.07
Effektiv søgning på Internettet	Nykøbing	28.02.07
Fremstilling af PDF-filer	Thisted	14.03.07
Diagrammer i Excel	Nykøbing	28.03.07
Finesser i Outlook	Thisted	18.04.07
Brevfletning	Thisted	27.04.07
Publisher	Nykøbing	09.05.07
Digital Kamera	Thisted	23.05.07
IT-Sikkerhed	Thisted	06.06.07



”Inspirerende og meget udbytterigt”

”Som et led i et Kompetenceudviklingsprojekt støttet af EU’s Socialfond har medarbejderne på Landbocentret i Hurup gennemgået IT-kurser på Sydthy Erhvervs- og Uddannelsescenter i Hurup, hvor EUC’s Kursuscenter har stået for uddannelsen.

Vi afviklede kurset efter det såkaldte studiecenterprincip, hvor medarbejderne arbejder individuelt med IT. Kursusmiljøet på det lokale uddannelsescenter sammen med kolleger og alligevel med udgangspunkt i egne kompetencer har været både inspirerende og meget udbytterigt.”

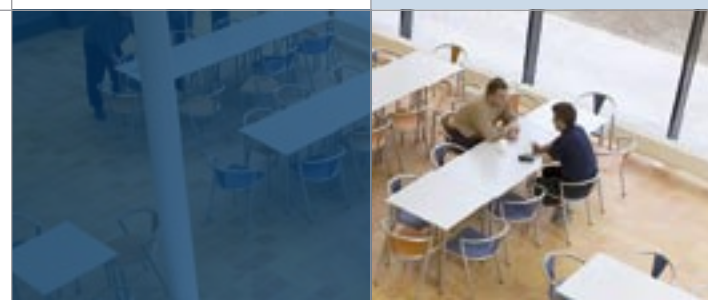
**Bodil Errebo Nielsen**  
Projektmedarbejder  
Det thylandske  
landøkonomiske selskab



## IT Shot for dig..

Et IT-shot er for dig, der ønsker en hurtig gennemgang af et specifikt emne, som kan effektivisere og professionalisere dit daglige arbejde. På kurserne udleveres et kompendium, som dækker det aktuelle emne. Du får altså på flere måder ”noget med hjem”.

Et IT Shot koster 250 kr. excl. moms og afholdes altid kl. 15.30 - 17.30





### Avanceret Power Point

Medbring Power Point projekter fra din egen dagligdag som du ønsker at gøre bedre og mere professionelle

- Brug af lyd og videoklip
- Animationer
- Opret egen designskabelon
- Opret hyperlinks – til Internet og filer

Type:	IV
Forudsætninger:	Grundlæggende kendskab til Power Point
Periode:	15.03.07 kl. 08.00-14.45
Pris:	1.485,- kroner excl. moms men inklusiv materialer og forplejning

### Bedre Excel regneark med makroer

Få et indblik i de muligheder, der ligger i makroprogrammering

- Gør dine regneark mere brugervenlige og sikre
- Automatiser brugen af regnearket
- Gennemgang på begynderniveau af makroer i Excel
- Indblik i Visual Basic for Application (VBA)

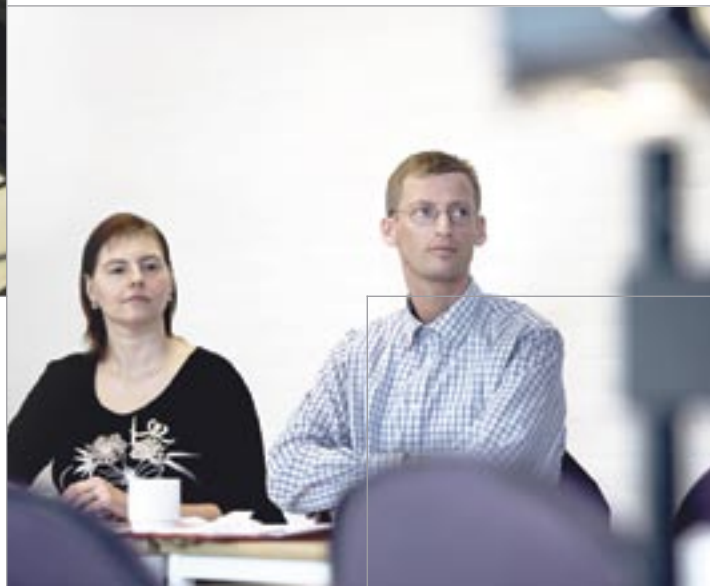
Type:	IV
Forudsætninger:	Øvet bruger af Excel
Periode:	09.05.07 kl. 08.00-14.45
Pris:	1.485,- kroner excl. moms men inklusiv materialer og forplejning

### Præsenter dine Excel data med Power Point

Lær at indsætte data med og uden kæder fra Excel til præsentation i Power Point:

- Animationer
- Diasovergange
- Indsættelse af grafiske objekter og diagrammer
- Formatering og opsætning af indhold i Power Point

Type:	IV
Forudsætninger:	Grundlæggende kendskab til Power Point og Excel
Periode:	29.03.07 kl. 08.00-14.45
Pris:	1.485,- kroner excl. moms men inklusiv materialer og forplejning



## Grafik til WEB med Adobe Photoshop

Lær at udvikle grafiske objekter til din hjemmeside herunder bannere, baggrundsgrafik, billeder mm.

- Fritlægning, markering, masker
- Lag- og billedcollage
- Billedmanipulation og filtre
- Animationer
- Oprettelse af billedgallerier

Type:	AMU - Produktion af digital kommunikation i grafisk værktøj
Forudsætninger:	Grundlæggende kendskab til IT på PC-bruger niveau
Periode:	16.04.07, 23.04.07 og 30.04.07 kl. 8.00 – 14.45
Pris:	300 kr. excl. moms

## CMS og Netbutik

Gør din virksomheds hjemmeside opdaterbar med et CMS- og netbutik modul. Du lærer at opdatere og vedligeholde din hjemmeside og netbutik, og kan få CMS og netbutikken i drift på din hjemmeside.

- Opsætning af hjemmesiden.
- Udvikling af grafik til brugerfladen.
- Opsætning og brug af Netbutik.\*

\* Modulet der anvendes vil ved efterfølgende brug medføre månedlige driftsudgifter på 117,- ekskl. moms

Type:	AMU E-design og e-brugervenlighed
Forudsætninger:	Grundlæggende kendskab til IT på PC-bruger niveau
Periode:	Torsdage kl. 18.15–20.45 i perioden 22.02.07-12.04.07 (7 gange i alt)
Pris:	300 kr. excl. moms

## Konstruktion af hjemmesider 1

- Lær at oprette, vedligeholde og udgive hjemmesider
- Lær at anvende hyperlinkteknik

Type:	AMU - Praktisk webopbygning og vedligeholdelse af virksomhedens webside. Anvendelse af hyperlinkteknik.
Forudsætninger:	Grundlæggende kendskab til IT på PC-bruger niveau
Periode:	Tirsdage kl. 18.15-21.00 i perioden 27.02.07-17.04.07 (8 gange i alt)
Pris:	350 kr. excl. moms

## Konstruktion af hjemmesider 2

- Lær at oprette, designe, vedligeholde og udgive hjemmesider med Microsoft Front Page og HTML.editor
- Stift bekendtskab med billedbehandling
- Anvend hyperlinkteknik

Type:	AMU - Praktisk webopbygning og vedligeholdelse af virksomhedens webside. Anvendelse af hyperlinkteknik.
Forudsætninger:	Kendskab til oprettelse og vedligeholdelse af hjemmesider
Periode:	Torsdage kl. 18.15-21.00 i perioden 26.04.07-21.06.07 (8 gange i alt)
Pris:	350 kr. excl. moms

Til nogle AMU-kurser koster materialer 150 kr. excl. moms. Hør nærmere ved tilmelding.

Vi havde et akut behov vedrørende vor hjemmeside. I stedet for at blive undervist på Kursuscentret, kom Jannie Larsen til os i virksomheden og lærte os i løbet af få timer at redigere vor hjemmeside og håndtere hjemmesideprogrammet. En meget nem og tilfredsstillende løsning for os.

Jannie Larsen  
Vils Entreprenørforretning A/S

”En meget nem og tilfredsstillende løsning for os”

“Kurserne har været til stor gavn for medarbejderne”



“Vi valgte at kontakte EUC Nordvest som samarbejdspartner til undervisning i forbindelse med ny PC - ordning for vores medarbejdere, hvilket vi har været meget tilfredse med.

Medarbejderne skulle deltage i undervisning og bestå de fire test indenfor PC Kørekort Basis. Selve afviklingen af undervisningen var meget fleksibel. Nogle valgte at møde op til klasseundervisning i Kursuscentret i Nykøbing mens andre tog kurserne som fjernundervisning. Vores opfattelse er, at kurserne har været til stor gavn for medarbejderne.”

Flemming Krog  
HR-Chef  
MORSØ BANK



### IT studiecenter - arbejdsmarkedskurser

Arbejdsmarkedskurser	Antal lekt.	AMU	Øvrige
<b>Grundlæggende IT:</b>			
Brug af PC på arbejdspladsen	22	450,-	1.760,-
<b>Grundlæggende tekstbehandling:</b>			
Indskrivning og formatering af mindre tekster	22	450,-	1.760,-
<b>Videregående tekstbehandling:</b>			
Standardisering af virksomhedens dokumenter	7,5	150,-	600,-
Grafiske virkemidler til layout i tekst	15	300,-	1.200,-
Fletning af dokumenter til masseproduktion	7,5	150,-	600,-
<b>Avanceret tekstbehandling:</b>			
Etb 3, tekstbehandling	24	480,-	1.920,-
<b>Grundlæggende regneark:</b>			
Anvendelse af regneark til talbehandling	22	450,-	1.760,-
<b>Videregående regneark:</b>			
Design og automatisering af regneark	15	300,-	1.200,-
<b>Grundlæggende database:</b>			
Oprette database til jobbrug	15	300,-	1.200,-
Databasevedligeholdelse til jobbrug	11	225,-	880,-
<b>Videregående database:</b>			
Oprette brugerflader og udskrifter i database	15	300,-	1.200,-
<b>Anvendelse af præsentationsprogrammer - PowerPoint</b>			
Jobrelateret brug af styresystemer på PC	15	300,-	1.200,-
Effektiv internetsøgning på jobbet	15	300,-	1.760,-
Integration af administrationssystemer	22	450,-	1.760,-
Fremstilling af PDF-filer (Acrobat)	7,5	150,-	600,-
Thisted: Onsdag og torsdag			

## IT studiecenter - arbejdsmarkedskurser

Arbejdsmarkedskurser	Antal lekt.	AMU	Øvrige
<b>Konstruktion af hjemmesider</b>	22	300,-	1.760,-
I dagtimerne afvikles kurset således:			
Nykøbing: Man- og tirsdag			
Thisted: Ons- og torsdag			
<b>Grundlæggende desktop publishing:</b>			
DTP i virksomheden m/Publisher (alle åbningstider) eller	22	450,-	1.760,-
DTP i virksomheden 1 m/Indesign (Tirsdag 16.15-19.30 samt ons- og torsdag 08.00-14.45 i Thisted)	22	450,-	1.760,-
<b>Videregående desktop publishing:</b>			
Desktop Publisher 2 Billedbehandling m/photoshop (kun onsdag 08.00-14.45 og tirsdag 16.15-19.30 i Thisted)	37	750,-	2.960,-
<b>MS Project - lederens projektplanlægningsværktøj</b>	22	450,-	1.760,-
Thisted: Ons- og torsdag			

## IT studiecenter - økonomikurser

## Kun i dagtimerne (alle med C5):

Thisted: Mandag og tirsdag			
Nykøbing: Onsdag og torsdag			
Registrering af bilag og udarbejdelse af kasserapport	22	450,-	1.760,-
Registreringsmetoder ved virksomhedens drift	22	450,-	1.760,-
Anvendelse af kontoplaner	22	450,-	1.760,-
Årsafslutning af bogholderiet	22	450,-	1.760,-
Kreditor-/debitorbogføring m. C5	22	450,-	1.760,-

Alle priser er excl. moms

(Øvrige-prisen gælder for kursister, der ikke er i AMU-målgruppen – ring og hør nærmere).

## IT studiecenter - øvrige kurser

Øvrige kurser	Antal lekt.	AMU	Øvrige
PC-erhverv – Avanceret Tekstbehandling	22		1.760,-
PC-erhverv – Avanceret Regneark	22		1.760,-
PC-erhverv – Avanceret database	22		1.760,-
Visual basic – word og excel, grundlæggende Kun mandag og tirsdag i Thisted	22		1.760,-
Blindskrift	22		1.760,-
Sprog brush up vælg mellem engelsk, tysk, fransk, spansk (kun tirsdag aften)	22		1.760,-
Lager-/ordremodul i C5	22		1.760,-

Alle priser er excl. moms

Øvrige-kurser er ikke AMU kurser, og der kan ikke søges om løntabsgodtgørelse, selv om du tilhører målgruppen for arbejdsmarkedskurserne.





## Nivellering og afsætning

- Lær at udføre nivellerings- afsætnings- og opmålingsopgaver indenfor bygge- og anlægsbranchen

Type:	AMU - Nivellering
Periode:	08.01.07 - 12.01.07 kl. 8.00 - 14.45 på Morsø Landbrugsskole

## Kloakkursus

- Projektering af almindeligt forekommende kloakanlæg ved husinstallationer
- Opfyldelse af bekendtgørelser, regulativer mm.

Type:	AMU - Kloak 1
Forudsætninger:	Har bevis for "Nivellering og afsætning" samt erfaring fra branchen
Periode:	15.01.07 - 23.02.07 kl. 8.00 - 14.45 på Morsø Landbrugsskole

## Armering, enkle løsninger

- Viden om normer for bukkeskivediameter og de enkelte værktøjs opbygning og anvendelsesmuligheder
- Armering i fundamenter, søjler, bjælker mm.

Type:	AMU - Armering, enkle løsninger
Periode:	5 dage på Bjørnevej 9 - ring og forhør nærmere om tidspunkt.

## Systemstillads

- Lær at opstille stilladser selvstændigt og sammen med andre
- Kurset giver kompetence til opstilling og nedtagning af stilladser indtil 30 meter

Type:	AMU - Systemstillads - opstilling m.v.
Periode:	<b>Hold 1:</b> 08.01.07 - 26.01.07 <b>Hold 2:</b> 29.01.07 - 16.02.07 <b>Hold 3:</b> 19.02.07 - 09.03.07 Kl. 8.00 - 14.45 på Morsø Landbrugsskole eller Bjørnevej 9

## Rulle/bukkestillads

- Lær at opstille, ændre og nedtage rulle- og bukkestilladser

Type:	AMU <i>Rulle- og bukkestillads - opstilling m.v.</i>
Periode:	1 dag – ring og forhør nærmere. Kan afholdes på Morsø Landbrugs- skole, Bjørnevej 9 i Thisted eller på egen virksomhed.

## Dampspærre

- Lær at udvælge og montere dampspærremembraner i væg- loft og tagkonstruktioner
- Udføre tætte samlinger, gennembrydninger og tilslutninger

Type:	AMU - <i>Dampspærre - montering i væg-, loft- og tagkonstruktion</i>
Periode:	1 dag på Bjørnevej 9. Ring og forhør nærmere om tidspunkt.

## Vådtrum

- Udføre vådrumssikring af let og tungt vådrum i henhold til gældende bygge- og arbejdsmiljølov
- anvende egnede og godkendte membranmaterialer, VA godkendte og egnede rørgennemføringer og afløbsskåle.

Type:	AMU - <i>Udførelse af vådrumssikring</i>
Periode:	2 dage på Bjørnevej 9 i Thisted. Ring og forhør nærmere om tidspunkt



Deltagerbetalingen på samtlige kurser er 100 kr. excl. moms pr. dag.  
Til nogle AMU-kurser koster materialer 150 kr. excl. moms.  
Hør nærmere ved tilmelding.



## Produktkvalitet og egenkontrol

- Egenkontrol
- Udpegning af kritiske punkter i tilberedningen af levnedsmidler
- Videreudvikling af egenkontrolprogrammet til brug i eget køkken

Type: AMU - *Produktkvalitet og egenkontrol*

Periode: 17.04.07 – 19.04.07 kl. 8.00 – 14.45

## Ernæring, fedt og psyke

- Diskussioner om sundhed, fedt og idealer
- Afprøvning af sund mad i køkkenet
- Grundig introduktion til kostberegningsprogrammet Dankost 3000

Type: AMU - *Ernæring, fedt og psyke*

Periode: 26.03.07 – 30.03.07 kl. 8.00-15.10  
dog fredag kl. 8.00 – 11.20

## Sensorik, kvalitet, smag og behag

- Gennemgang af de 5 smagssanser
- Madens sanselighed
- Produktudvikling af retter fra deltagernes hverdag

Type: AMU - *Sensorik, kvalitet, smag og behag*

Periode: 11.06.07 – 15.06.07 kl. 8.00-15.10  
dog fredag kl. 8.00 – 11.20

## Almen fødevarerhygiejne for flygtninge og indvandrere

Kurset er særligt målrettet til flygtninge og indvandrere, der er beskæftiget med madfremstilling

- Egenkontrol
- Udpegning af kritiske punkter i tilberedningen af levnedsmidler
- Videreudvikling af egenkontrolprogrammet til brug i eget køkken

Type: AMU - *Almen fødevarerhygiejne for f/i*

Periode: 23.04.07 – 27.04.07 kl. 8.00-14.45

## Almen fødevarerhygiejne - obl. certifikat

- Tilberede, producere, behandle og sælge levnedsmidler med optimal levnedsmiddelsikkerhed
- Egenkontrol
- Udpegning af kritiske punkter i tilberedningen af levnedsmidler
- Videreudvikling af egenkontrolprogrammet til brug i eget køkken

Type: AMU - *Almen fødevarerhygiejne - obligatorisk certifikat*

Periode: **Hold 1:** 09.01.07, 10.01.07 og 11.01.07, kl. 8.00-14.45  
**Hold 2:** 06.03.07, 07.03.07, 08.03.07, kl. 8.00-14.45  
**Hold 3:** 22.05.07, 23.05.07, 24.05.07, kl. 8.00 – 14.45

Deltagerbetalingen på samtlige kurser er 100 kr. excl. moms pr. dag.  
Til nogle AMU-kurser koster materialer 150 kr. excl. moms.  
Hør nærmere ved tilmelding.

## Pynt og pift

- En hel dags kreativitet med mad!
- Udvikling af salater, sandwiches og smørrebrød
- Sammensætning af pålægstyper og pynt, smag og farve.

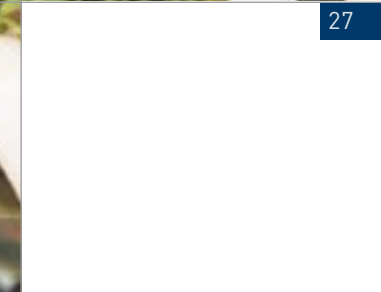
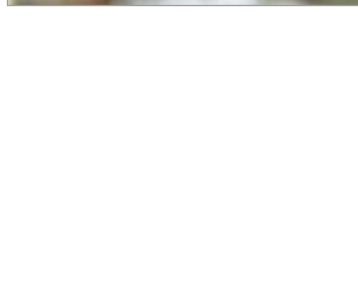
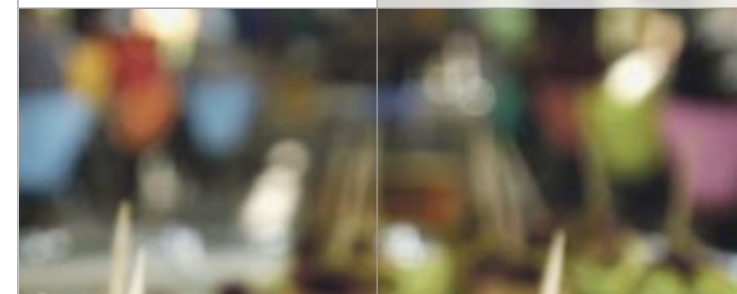
Type:	IV
Periode:	22.02.07 kl. 8.00-15.10
Pris:	850 kr. excl. moms

## Skolebespisning

- Hvordan kommer man i gang med skolemad?
- Er der behov for en politik?
- Udvikling af opskrifter så det bliver mere end pølsehorn og pizzasnegle

Underviser: Helene Outzen

Type:	IV
Periode:	22.01.07 kl. 13.30 – 16.00
Pris:	850 kr. excl. moms





## Åbent værksted

Åbent Værkstedsmoellen er en fleksibel efteruddannelsesform. Du kan sammensætte et kursusforløb i forhold til dine kvalifikationer. Start- og afviklingstidspunkt aftales individuelt, ud fra den enkeltes eller virksomhedens behov. Samtlige kurser er af 1 uges varighed og kan vælges enkeltvis.

Deltagerbetaling pr. dag i værkstedet er 100 kr. excl. moms.

## Kurser - træindustri

Kursus	Varighed
Operatør – trin 1, 4 moduler á 1 uge	20 dage
Operatør – trin 2, 2 moduler á 1 uge	10 dage
Slibning og værktøjsvedligeholdelse	15 dage
Opstilling og betjening af overfræser	5 dage
Opstilling og betjening af bordfræser	5 dage
CNC – grundlæggende massivtræmøbel	30 dage
CNC - programmering og bearbejdning, plademateriale	5 dage
Parametrisk programmering, massiv træ	5 dage
Samling og beslåning af trævinduer og døre	10 dage
Samling og beslåning af trævinduer og døre	5 dage

Værkstedet på Bjørnevej 9 er åbent fra 08.01.07 - 15.06.07 kl. 8.00 - 14.45. Tilmelding på 99 19 19 19.

## Kurser - Metal

Vi tilbyder bl.a. følgende AMU-kurser i metalværkstedet:

Plade/rørarbejde

Tegningsforståelse

Måleteknik for operatører

Drejeteknik

Opspændingsteknik, drejning

Fræsning

Ud/indvendig konusdrejning

Ud/indvendig gevindskæring

Avancerede opspændingsmetoder

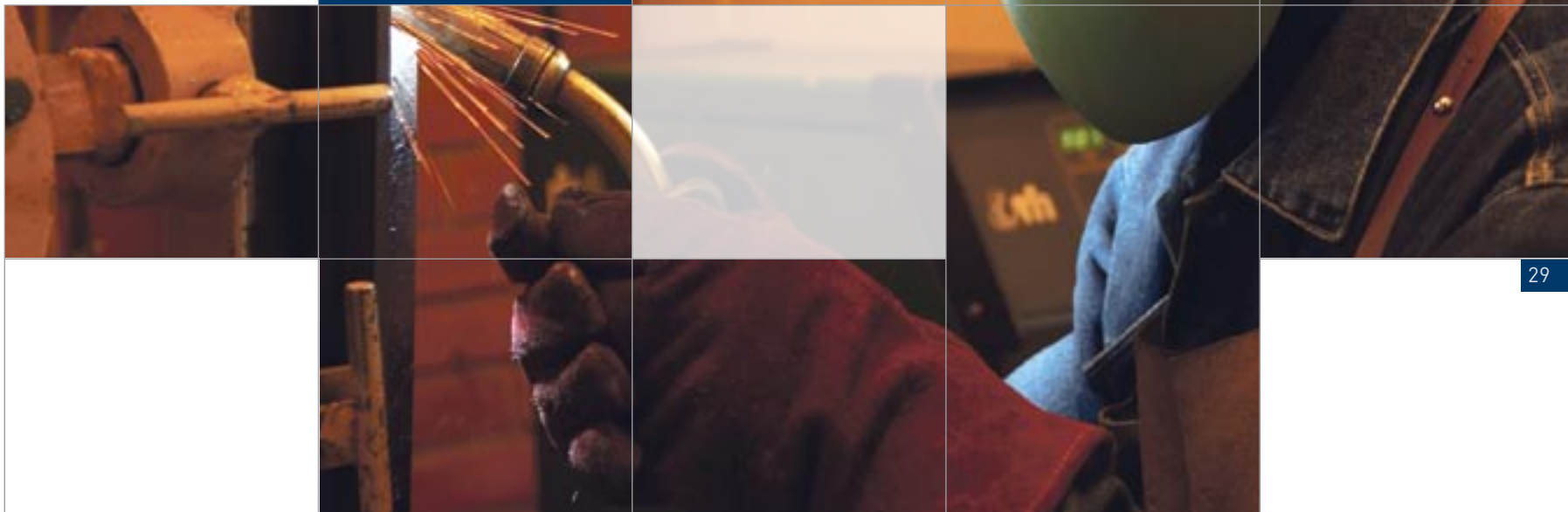
Ovenstående er kun et udpluk af mulighederne i metalværkstedet. Ring og hør nærmere.

Værkstedet på Kronborgvej 119 er åbent fra 08.01.07 - 15.06.07 kl. 8.00 - 15.10. Tilmelding på 99 19 19 19.

## Åbent værksted

Åbent Værkstedsmodellen er en fleksibel efteruddannelsesform. Du kan sammensætte et kursusforløb i forhold til dine kvalifikationer. Start- og afviklingstidspunkt aftales individuelt, ud fra den enkeltes eller virksomhedens behov.

**Deltagerbetaling pr. dag i værkstedet er 100 kr. excl. moms.**





## Førere af lastbiler

Bliv indstillet til teori og køreprøve til kategori C

- Praktisk øvelseskørsel
- Køretøjets opbygning, køreteknik og transportøkonomi
- Lastbilens hjælpeudstyr, logistik og lastsikring/surring

Type:	AMU - Godstransport med lastbil
Forudsætninger:	Kørekort til kategori B samt opfylde betingelserne for at erhverve kørekort kategori C.
Periode:	Hold 1: 08.01.07 – 16.02.07 Hold 2: 10.04.07 – 25.05.07 kl. 8.00 – 14.45
Pris:	3.000 kr. excl. moms

## Førere af vogntog

Bliv indstillet til teori og køreprøve til kategori E

- Køretøjets opbygning, sammenkobling og specialgods
- Praktisk øvelseskørsel

Type:	AMU - Kørsel med vogntog, kategori C/E
Forudsætninger:	Gyldigt kørekort til kat. C, samt opfylde de krav der er i forbindelse med erhvervelse af kørekort kat. E
Periode:	Hold 1: 26.02.07 – 23.03.07 Hold 2: 11.06.07 – 06.07.07 kl. 8.00 – 14.45
Pris:	2.000 kr. excl. moms



## Førere af gaffeltruck

- Lær at føre og betjene gaffeltruck og gaffelstabler i henhold til regler og sikkerhed
- Kurset afsluttes med en teoretisk og praktisk certifikatprøve

Type:	AMU - Gaffeltruck, certifikat kursus B
Forudsætninger:	Deltagerne skal være fyldt 18 år og kunne fremvise gyldigt kørekort eller lægeattest.
Periode:	Kurset varer 7 dage. Vi kører hold hele tiden! Kontakt os. Også mulighed for eftermiddags/aftenshold
Pris:	700 kr. excl. moms

## Førere af kraner

- Lær at betjene kraner fra 8 tm til 25 tm på en forsvarlig måde
- Kurset afsluttes med en certifikatprøve

Type:	AMU - Førere af kraner, Anhugning af byrder
Forudsætninger:	Deltagerne skal være fyldt 18 år og have kørekort til traktor eller personbil, samt kunne fremvise gyldigt kørekort eller lægeattest
Periode:	Hold 1: 29.01.07 – 09.02.07 Hold 2: 22.03.07 – 04.04.07 kl. 8.00 – 14.45
Pris:	1.000 kr. excl. moms

## Farligt gods

- Lovgivning for vejtransport af farligt gods
- Korrekt sammenlæsning af farligt gods
- Emballagekrav, afmærkning og påskrifter
- Definition af stoffernes fareklasser og særlige egenskaber

Type:	AMU - ADR Grundkursus, ADR Specialiseringskursus - Klasse 1, ADR Specialiseringskursus - Tank, ADR Specialiseringskursus - Klasse 7
Forudsætninger:	Du skal være i besiddelse af gyldigt kørekort til kategori B eller traktor
Periode:	26.03.07 – 30.03.07 kl. 8.00 – 14.45
Pris:	1.000 kr. excl. moms

## Farligt gods - repetition

- Repetition af ovenstående klasser

Type:	AMU - Farligt gods - repetition
Forudsætninger:	Gældende ADR-bevis
Periode:	2-3 dage afhængigt af den enkelte forudsætninger. Start 05.02.07 og 02.07.07 kl. 8.00-14.45
Pris:	100 kr. excl. moms pr. dag

Til nogle AMU-kurser koster materialer 150 kr. excl. moms.  
Hør nærmere ved tilmelding.

## Vejen som arbejdsplads

- Lær de væsentligste vejregler for afmærkning
- Korrekt afmærkning af forskellige typer bevægelige og stationære vejarbejder

Type:	AMU - Vejen som arbejdsplads
Forudsætninger:	Ingen
Periode:	21.02.07 – 22.02.07, 14.03.07 – 15.03.07, 14.05.07 – 15.05.07, 20.06.07 – 21.06.07 kl. 8.00 – 14.45
Pris:	200 kr. excl. moms

## Førere af busser

- Praktisk øvelseskørsel
- National lovgivning samt personbefordringsstatistik
- Køretøjets opbygning og kørselsdynamik
- EU kvalifikation lovpligtig fra 2008

Type:	AMU - Førere af busser
Forudsætninger:	Deltagerne skal være fyldt 21 år og have kørekort kategori B, samt opfylde betingelserne for at erhverve kørekort kategori E
Periode:	10.04.07 – 25.04.07 kl. 8.00 – 14.45
Pris:	3.000 kr. excl. moms

Øvrige muligheder:

Grundlæggende taxi  
Kvalifikation til taxikørsel  
Blåt kvalifikationsbevis  
Hvidt kvalifikationsbevis  
Energirigtig kørsel





”Vi har stor glæde af, at EUC Nordvest har et svejsecenter. For os betyder det, at vi altid har mulighed for, at sende vores medarbejdere på svejsekursus. Og det åbne værkstedsmodel gør det meget fleksibel for os, da vi kan sende medarbejdere af sted fra den ene dag til den anden.”

**Morten Guld Jensen**  
Produktionschef  
Thy Stål Byg

**”Vi kan sende medarbejdere af sted fra den ene dag til den anden”**

Vi tilbyder svejsekurser, hvor den enkelte kursist kan erhverve sig et svejsecertifikat/svejsepas inden for følgende svejsemetoder:

MAG- svejsning  
TIG- svejsning  
Lysbuesvejsning

Svejseværkstedet er åbent på Kronborgvej fra 08.01.07 til 15.06.07 kl. 8.00 – 15.10



## Åbent værksted

Åbent Værkstedsmodellen er en fleksibel efteruddannelsesform. Du kan sammensætte et kursusforløb i forhold til dine kvalifikationer. Start- og afviklingstidspunkt aftales individuelt, ud fra den enkeltes eller virksomhedens behov.

Deltagerbetaling pr. dag i værkstedet er 100 kr. excl. moms.



Læs om mulighederne indenfor erhvervsfiskeri på  
[www.erhvervsfisker.dk](http://www.erhvervsfisker.dk)



**Birgitte Teglggaard**  
Kursusadministration  
Nykøbing  
bt@eucnordvest.dk



**Gitte Vandet**  
Kursusadministration  
Thisted  
gva@eucnordvest.dk



**Linda Kollerup**  
Kursusadministration  
Thisted  
lku@eucnordvest.dk



**Lotte Larsen**  
Kursusadministration  
Thisted  
lla@eucnordvest.dk



**Nanna Hjelmar**  
Kursusadministration  
Thisted  
nh@eucnordvest.dk



**Laurids Mortensen**  
Udviklingschef  
lmo@eucnordvest.dk



**Bente Mathiasen**  
Konsulent  
Bygge/ anlæg, transport  
bma@eucnordvest.dk



**Christian Kjær**  
Konsulent LEAN  
ckp@eucnordvest.dk



**Hans Ravn**  
Konsulent  
Træ, metal, svejsning  
hnr@eucnordvest.dk



**Knud Harring**  
Konsulent  
Levnedsmiddel og IT  
knh@eucnordvest.dk



**Jesper Hansen**  
Uddannelsesleder  
Nykøbing  
jh@eucnordvest.dk



**Jette Facius**  
Uddannelsesleder  
Thisted  
jbf@eucnordvest.dk



**Michael Thomsen**  
Uddannelsesleder  
mht@eucnordvest.dk



**Marianne Villesen**  
Uddannelseschef  
mbv@eucnordvest.dk

Du er altid velkommen til at tage kontakt til én af kontaktpersonerne i Kursuscentret – enten på ovenstående mailadresser eller på tlf. 99 19 19 19. Vi er klar med rådgivning, vejledning og svar på praktiske spørgsmål til både enkeltpersoner og virksomheder.



Ring

99 19 19 19

eller

besøg

EUCNORDVEST.DK

Grafiskhus - Thisted